

MANUAL DO ESTUDANTE

UTFPR
UNIVERSIDADE TECNOLÓGICA FEDERAL DO PARANÁ
CAMPUS DOIS VIZINHOS



DIRGRAD-DV

DIRETORIA DE GRADUAÇÃO
E EDUCAÇÃO PROFISSIONAL

NUAPE-DV

NÚCLEO DE ACOMPANHAMENTO
PSICOPEDAGÓGICO E ASSISTÊNCIA
ESTUDANTIL

SUMÁRIO

1	<u>Apresentação</u>
2	<u>Acesso à internet</u>
3	<u>Horário das aulas</u>
4	<u>Calendário acadêmico 2025</u>
5	<u>Crachá</u>
6	<u>Portal do aluno</u>
7	<u>Moodle UTFPR</u>
8	<u>Principais siglas da UTFPR-DV</u>
9	<u>Mapas da UTFPR-DV</u>
10	<u>Organograma da UTFPR-DV</u>
10.1	<u>DIRGRAD e DEPED</u>
10.2	<u>Departamentos e coordenações de curso</u>
10.3	<u>DIREC</u>
10.4	<u>DIRPPG</u>
11	<u>Oportunidades</u>
12	<u>Atenção</u>
13	<u>Cursos ofertados na UTFPR-DV</u>
14	<u>FAQ e informações acadêmicas</u>

1. Apresentação

Olá estudante!

Começar uma nova jornada é uma tarefa que mistura muitos sentimentos, mas com certeza o mais marcante para nós é a possibilidade de fazer parte do sonho de cada estudante que hoje inicia sua carreira profissional. Desejamos a vocês nossos melhores sentimentos de boas-vindas. **Parabéns por essa conquista!**

Agora você faz parte do quadro de estudantes de uma universidade pública e de muita qualidade. A UTFPR como um todo e em especial o *Campus* Dois Vizinhos está pronta para te receber e te acolher. Trabalhamos muito para isso, porque entendemos que, para a maioria dos estudantes, estar no ensino superior significa mudar de vida, de rotina, de cidade, fazer muitos ajustes, tendo em vista que haverá novos trajetos, novos amigos, novos professores, novos trabalhos, **um mundo novo de construção de conhecimento**, uma nova realidade que se transformará em uma nova profissão.

Sabemos da implicação de tantas mudanças no cotidiano de cada estudante, por isso cada estrutura da Universidade trabalha para que esse impacto seja o mais saudável e acolhedor possível. Nesse *Campus*, vocês encontrarão mais de 1.500 alunos de graduação e pós-graduação, mais de 150 professores de diferentes áreas dos diferentes cursos, mais de 60 técnicos administrativos e mais 25 trabalhadores terceirizados, os quais buscam desenvolver condições para que cada estudante otimize sua formação acadêmica.

A ideia principal é que todos esses atores possibilitem junto com os estudantes um diálogo constante para uma formação crítica, enriquecedora, empoderada e capaz de transformar os problemas em grandes desafios e mudar a realidade em que vivemos.

Deixando bem claro que **nossa realidade somente existe pelo sonho dos estudantes**, uma vez que não há universidade sem estudante, não há professor sem estudante, nem pesquisa, nem extensão. Sem os estudantes, o ensino perde o sentido, por isso, além de boas-vindas, desejamos que você estudante deixe que possamos fazer parte do seu sonho e juntos possamos construir suas conquistas.

Cordialmente,
Equipe do NUAPE-DV

2. Acesso à Internet

WI-FI

O serviço de rede sem fio institucional é disponibilizado pela DIRGTI, em parceria com as COGETIs. Para utilizar o serviço, o usuário deve conectar em um dos SSIDs disponíveis usando seu login institucional e senha do portal do aluno.

Boa parte do *Campus Dois Vizinhos* está coberta por internet *wireless*, mas nem todas são de livre acesso aos alunos. Você pode utilizar uma das duas redes abaixo:



UTFPR-ALUNO

Segurança: WPA2 empresarial.

Autenticação: PEAP e MSCHAPv2.

Usuário: código do aluno incluindo a letra "a" (ex: a000000)

Senha: senha do portal do aluno



UTFPR-EDUROAM

Segurança: WPA2 empresarial.

Autenticação: PEAP e MSCHAPv2.

Usuário: seulogin@utfpr.edu.br ou (seulogin@suainstituicao.br)

Senha: sua senha

Alunos UTFPR devem configurar como conta, seu número de matrícula com a letra "a" e o domínio @utfpr.edu.br. Ex: a10787200@utfpr.edu.br



Mais informações sobre o acesso a rede sem fio da UTFPR podem ser obtidas no QR Code ao lado.



3. Horário das Aulas

O horário das aulas de cada curso está disponível no Portal do Aluno, no menu "Turmas Abertas". Para ver o seu horário clique em "Disciplinas Matriculadas". No quadro de horário você encontrará informações sobre os horários e duração de cada aula, o código da disciplina a que você pertence nas aulas divididas, o curso da disciplina e a sala de aula. Vamos entender melhor? Veja o exemplo.

Curso: Licenciatura Em Ciências Biológicas [10] - **Situação:** Regular

Matricula Calém **Disciplinas Matriculadas** Cancelamento Disciplina Atualização Cadastral Inscrição - Auxílio Estudantil Monitoria Pasta Do Aluno Requerimento Derac

(1)	Início	Tér.	Segunda [2]	Terça [3]	Quarta [4]	Quinta [5]	Sexta [6]	Sábado [7]
M1	07h30	08h20						
M2	08h20	09h10						
M3	09h10	10h00						
M4	10h20	11h10						
M5	11h10	12h00						
M6	12h00	12h50						
T1	13h00	13h50						
T2	13h50	14h40						
T3	14h40	15h30			MF37F-7EF1/B5-S6			
T4	15h50	16h40			MF37F-7EF1/B5-S6			
T5	16h40	17h30				MF37F-7EF1/B5-S4		
T6	17h30	18h20				MF37F-7EF1/B5-S4		
N1	19h00	19h45	RC39C-6CB1OPT/B7-S6		ES36C-6CB1/B5-S6	PS38C-8CB1/B6-S2	PS38C-8CB1/B6-S2	
N2	19h45	20h30	RC39C-6CB1OPT/B7-S6		ES36C-6CB1/B5-S6	PS38C-8CB1/B6-S2	PS38C-8CB1/B6-S2	
N3	20h30	21h15	RC39C-6CB1OPT/B7-S6			BG38C-8CB1/B6-S2		
N4	21h30	22h15	TC36C-6CB1/BIOLREMOTO	GP38C-8CB1/B6-S2	GP38C-8CB1/B6-S2	BG38C-8CB1/B6-S2		
N5	22h15	23h00	TC36C-6CB1/BIOLREMOTO	GP38C-8CB1/B6-S2	GP38C-8CB1/B6-S2	BG38C-8CB1/B6-S2		

(1) - Turno | Horário da Aula. Exemplo: [2M1] - Segunda-feira turno da manhã primeiro horário.

Após a Matrícula, é possível consultar todas as informações relacionadas às disciplinas no Portal do Aluno: Disciplinas Matriculadas, Código e Nome da disciplina, Turma, Enquadramento, Plano de Ensino, Planejamento de Aula, e-mail do professor e coordenador do curso, e ainda a carga horária semanal e total.

4.

Calendário Acadêmico 2025



Você também pode acessar o calendário do Campus pelo QR Code acima.



Universidade Tecnológica Federal do Paraná
Calendário Acadêmico de 2025
Campus Dois Vizinhos

Planejamento/Capacitação		Atividades de Ensino, Pesquisa e Extensão		Recepção de Calouros		Aulas		Início/Término das aulas		Conclusão das Atividades Docentes		Férias Docentes		Feriado		Recesso/Recesso Acadêmico		Feriado/Recesso local																																																																																																																																																																																																				
<table border="1"> <thead> <tr> <th colspan="10">JANEIRO 2025</th> <th colspan="10">FEVEREIRO 2025</th> </tr> <tr> <th>D</th><th>S</th><th>T</th><th>Q</th><th>Q</th><th>S</th><th>S</th><th>D</th><th>S</th><th>T</th><th>Q</th><th>Q</th><th>S</th><th>S</th><th>D</th><th>S</th><th>T</th><th>Q</th><th>Q</th><th>S</th><th>S</th> </tr> </thead> <tbody> <tr> <td></td><td></td><td></td><td>1</td><td>2</td><td>3</td><td>4</td><td></td><td></td><td></td><td></td><td></td><td></td><td></td><td>2</td><td>3</td><td>4</td><td>5</td><td>6</td><td>7</td><td>8</td> </tr> <tr> <td>5</td><td>6</td><td>7</td><td>8</td><td>9</td><td>10</td><td>11</td><td></td><td></td><td></td><td></td><td></td><td></td><td></td><td>9</td><td>10</td><td>11</td><td>12</td><td>13</td><td>14</td><td>15</td> </tr> <tr> <td>12</td><td>13</td><td>14</td><td>15</td><td>16</td><td>17</td><td>18</td><td></td><td></td><td></td><td></td><td></td><td></td><td></td><td>16</td><td>17</td><td>18</td><td>19</td><td>20</td><td>21</td><td>22</td> </tr> <tr> <td>19</td><td>20</td><td>21</td><td>22</td><td>23</td><td>24</td><td>25</td><td></td><td></td><td></td><td></td><td></td><td></td><td></td><td>23</td><td>24</td><td>25</td><td>26</td><td>27</td><td>28</td><td></td> </tr> <tr> <td>26</td><td>27</td><td>28</td><td>29</td><td>30</td><td>31</td><td></td><td></td><td></td><td></td><td></td><td></td><td></td><td></td><td></td><td></td><td></td><td></td><td></td><td></td><td></td> </tr> </tbody> </table>																				JANEIRO 2025										FEVEREIRO 2025										D	S	T	Q	Q	S	S	D	S	T	Q	Q	S	S	D	S	T	Q	Q	S	S				1	2	3	4								2	3	4	5	6	7	8	5	6	7	8	9	10	11								9	10	11	12	13	14	15	12	13	14	15	16	17	18								16	17	18	19	20	21	22	19	20	21	22	23	24	25								23	24	25	26	27	28		26	27	28	29	30	31																																																																
JANEIRO 2025										FEVEREIRO 2025																																																																																																																																																																																																												
D	S	T	Q	Q	S	S	D	S	T	Q	Q	S	S	D	S	T	Q	Q	S	S																																																																																																																																																																																																		
			1	2	3	4								2	3	4	5	6	7	8																																																																																																																																																																																																		
5	6	7	8	9	10	11								9	10	11	12	13	14	15																																																																																																																																																																																																		
12	13	14	15	16	17	18								16	17	18	19	20	21	22																																																																																																																																																																																																		
19	20	21	22	23	24	25								23	24	25	26	27	28																																																																																																																																																																																																			
26	27	28	29	30	31																																																																																																																																																																																																																	
<table border="1"> <thead> <tr> <th colspan="10">MARÇO 2025</th> <th colspan="10">ABRIL 2025</th> </tr> <tr> <th>D</th><th>S</th><th>T</th><th>Q</th><th>Q</th><th>S</th><th>S</th><th>D</th><th>S</th><th>T</th><th>Q</th><th>Q</th><th>S</th><th>S</th><th>D</th><th>S</th><th>T</th><th>Q</th><th>Q</th><th>S</th><th>S</th> </tr> </thead> <tbody> <tr> <td></td><td></td><td></td><td></td><td></td><td>1</td><td></td><td></td><td></td><td></td><td></td><td></td><td></td><td></td><td></td><td></td><td></td><td></td><td></td><td></td><td></td><td>18 – Paixão de Cristo</td> </tr> <tr> <td>2</td><td>3</td><td>4</td><td>5</td><td>6</td><td>7</td><td>8</td><td></td><td></td><td></td><td></td><td></td><td></td><td></td><td>6</td><td>7</td><td>8</td><td>9</td><td>10</td><td>11</td><td>12</td><td>19 – Recesso</td> </tr> <tr> <td>9</td><td>10</td><td>11</td><td>12</td><td>13</td><td>14</td><td>15</td><td></td><td></td><td></td><td></td><td></td><td></td><td></td><td>13</td><td>14</td><td>15</td><td>16</td><td>17</td><td>18</td><td>19</td><td>20 – Páscoa</td> </tr> <tr> <td>16</td><td>17</td><td>18</td><td>19</td><td>20</td><td>21</td><td>22</td><td></td><td></td><td></td><td></td><td></td><td></td><td></td><td>20</td><td>21</td><td>22</td><td>23</td><td>24</td><td>25</td><td>26</td><td>21 – Tiradentes</td> </tr> <tr> <td>23</td><td>24</td><td>25</td><td>26</td><td>27</td><td>28</td><td>29</td><td></td><td></td><td></td><td></td><td></td><td></td><td></td><td>27</td><td>28</td><td>29</td><td>30</td><td></td><td></td><td></td><td></td> </tr> <tr> <td>30</td><td>31</td><td></td><td></td><td></td><td></td><td></td><td></td><td></td><td></td><td></td><td></td><td></td><td></td><td></td><td></td><td></td><td></td><td></td><td></td><td></td><td>- 13 -</td> </tr> </tbody> </table>																				MARÇO 2025										ABRIL 2025										D	S	T	Q	Q	S	S	D	S	T	Q	Q	S	S	D	S	T	Q	Q	S	S						1																18 – Paixão de Cristo	2	3	4	5	6	7	8								6	7	8	9	10	11	12	19 – Recesso	9	10	11	12	13	14	15								13	14	15	16	17	18	19	20 – Páscoa	16	17	18	19	20	21	22								20	21	22	23	24	25	26	21 – Tiradentes	23	24	25	26	27	28	29								27	28	29	30					30	31																				- 13 -																						
MARÇO 2025										ABRIL 2025																																																																																																																																																																																																												
D	S	T	Q	Q	S	S	D	S	T	Q	Q	S	S	D	S	T	Q	Q	S	S																																																																																																																																																																																																		
					1																18 – Paixão de Cristo																																																																																																																																																																																																	
2	3	4	5	6	7	8								6	7	8	9	10	11	12	19 – Recesso																																																																																																																																																																																																	
9	10	11	12	13	14	15								13	14	15	16	17	18	19	20 – Páscoa																																																																																																																																																																																																	
16	17	18	19	20	21	22								20	21	22	23	24	25	26	21 – Tiradentes																																																																																																																																																																																																	
23	24	25	26	27	28	29								27	28	29	30																																																																																																																																																																																																					
30	31																				- 13 -																																																																																																																																																																																																	
<table border="1"> <thead> <tr> <th colspan="10">MAIO 2025</th> <th colspan="10">JUNHO 2025</th> </tr> <tr> <th>D</th><th>S</th><th>T</th><th>Q</th><th>Q</th><th>S</th><th>S</th><th>D</th><th>S</th><th>T</th><th>Q</th><th>Q</th><th>S</th><th>S</th><th>D</th><th>S</th><th>T</th><th>Q</th><th>Q</th><th>S</th><th>S</th> </tr> </thead> <tbody> <tr> <td></td><td></td><td></td><td></td><td></td><td>1</td><td>2</td><td></td><td></td><td></td><td></td><td></td><td></td><td></td><td></td><td></td><td></td><td></td><td></td><td></td><td></td><td>13 – Padroeiro de Dois Vizinhos</td> </tr> <tr> <td>4</td><td>5</td><td>6</td><td>7</td><td>8</td><td>9</td><td>10</td><td></td><td></td><td></td><td></td><td></td><td></td><td></td><td>1</td><td>2</td><td>3</td><td>4</td><td>5</td><td>6</td><td>7</td><td>14 – Recesso local</td> </tr> <tr> <td>16</td><td>12</td><td>13</td><td>14</td><td>15</td><td>16</td><td>17</td><td></td><td></td><td></td><td></td><td></td><td></td><td></td><td>8</td><td>9</td><td>10</td><td>11</td><td>12</td><td>13</td><td>14</td><td>19 – Corpus Christi</td> </tr> <tr> <td>18</td><td>19</td><td>20</td><td>21</td><td>22</td><td>23</td><td>24</td><td></td><td></td><td></td><td></td><td></td><td></td><td></td><td>15</td><td>16</td><td>17</td><td>18</td><td>19</td><td>20</td><td>21</td><td>20 e 21 – Recesso</td> </tr> <tr> <td>25</td><td>26</td><td>27</td><td>28</td><td>29</td><td>30</td><td>31</td><td></td><td></td><td></td><td></td><td></td><td></td><td></td><td>22</td><td>23</td><td>24</td><td>25</td><td>26</td><td>27</td><td>28</td><td></td> </tr> <tr> <td></td><td></td><td></td><td></td><td></td><td></td><td></td><td></td><td></td><td></td><td></td><td></td><td></td><td></td><td>- 24 -</td><td>29</td><td>30</td><td></td><td></td><td></td><td></td><td>- 20 -</td> </tr> </tbody> </table>																				MAIO 2025										JUNHO 2025										D	S	T	Q	Q	S	S	D	S	T	Q	Q	S	S	D	S	T	Q	Q	S	S						1	2															13 – Padroeiro de Dois Vizinhos	4	5	6	7	8	9	10								1	2	3	4	5	6	7	14 – Recesso local	16	12	13	14	15	16	17								8	9	10	11	12	13	14	19 – Corpus Christi	18	19	20	21	22	23	24								15	16	17	18	19	20	21	20 e 21 – Recesso	25	26	27	28	29	30	31								22	23	24	25	26	27	28																- 24 -	29	30					- 20 -																						
MAIO 2025										JUNHO 2025																																																																																																																																																																																																												
D	S	T	Q	Q	S	S	D	S	T	Q	Q	S	S	D	S	T	Q	Q	S	S																																																																																																																																																																																																		
					1	2															13 – Padroeiro de Dois Vizinhos																																																																																																																																																																																																	
4	5	6	7	8	9	10								1	2	3	4	5	6	7	14 – Recesso local																																																																																																																																																																																																	
16	12	13	14	15	16	17								8	9	10	11	12	13	14	19 – Corpus Christi																																																																																																																																																																																																	
18	19	20	21	22	23	24								15	16	17	18	19	20	21	20 e 21 – Recesso																																																																																																																																																																																																	
25	26	27	28	29	30	31								22	23	24	25	26	27	28																																																																																																																																																																																																		
														- 24 -	29	30					- 20 -																																																																																																																																																																																																	
<table border="1"> <thead> <tr> <th colspan="10">JULHO 2025</th> <th colspan="10">AGOSTO 2025</th> </tr> <tr> <th>D</th><th>S</th><th>T</th><th>Q</th><th>Q</th><th>S</th><th>S</th><th>D</th><th>S</th><th>T</th><th>Q</th><th>Q</th><th>S</th><th>S</th><th>D</th><th>S</th><th>T</th><th>Q</th><th>Q</th><th>S</th><th>S</th> </tr> </thead> <tbody> <tr> <td></td><td></td><td></td><td></td><td></td><td>1</td><td>2</td><td></td><td></td><td></td><td></td><td></td><td></td><td></td><td></td><td></td><td></td><td></td><td></td><td></td><td></td><td>01 a 09 – Planejamento/Capacitação</td> </tr> <tr> <td>6</td><td>7</td><td>8</td><td>9</td><td>10</td><td>11</td><td>12</td><td></td><td></td><td></td><td></td><td></td><td></td><td></td><td>3</td><td>4</td><td>5</td><td>6</td><td>7</td><td>8</td><td>9</td><td>04 a 09 – Atividades de Ensino, Pesquisa e Extensão</td> </tr> <tr> <td>13</td><td>14</td><td>15</td><td>16</td><td>17</td><td>18</td><td>19</td><td></td><td></td><td></td><td></td><td></td><td></td><td></td><td>10</td><td>11</td><td>12</td><td>13</td><td>14</td><td>15</td><td>16</td><td>11 – Recepção de Calouros</td> </tr> <tr> <td>20</td><td>21</td><td>22</td><td>23</td><td>24</td><td>25</td><td>26</td><td></td><td></td><td></td><td></td><td></td><td></td><td></td><td>17</td><td>18</td><td>19</td><td>20</td><td>21</td><td>22</td><td>23</td><td>12 – Início das aulas/ 2º sem 2025</td> </tr> <tr> <td>27</td><td>28</td><td>29</td><td>30</td><td>31</td><td></td><td></td><td></td><td></td><td></td><td></td><td></td><td></td><td></td><td>24</td><td>25</td><td>26</td><td>27</td><td>28</td><td>29</td><td>30</td><td></td> </tr> <tr> <td></td><td></td><td></td><td></td><td></td><td></td><td></td><td></td><td></td><td></td><td></td><td></td><td></td><td></td><td>- 10 -</td><td>31</td><td></td><td></td><td></td><td></td><td></td><td>- 24 -</td> </tr> </tbody> </table>																				JULHO 2025										AGOSTO 2025										D	S	T	Q	Q	S	S	D	S	T	Q	Q	S	S	D	S	T	Q	Q	S	S						1	2															01 a 09 – Planejamento/Capacitação	6	7	8	9	10	11	12								3	4	5	6	7	8	9	04 a 09 – Atividades de Ensino, Pesquisa e Extensão	13	14	15	16	17	18	19								10	11	12	13	14	15	16	11 – Recepção de Calouros	20	21	22	23	24	25	26								17	18	19	20	21	22	23	12 – Início das aulas/ 2º sem 2025	27	28	29	30	31										24	25	26	27	28	29	30																- 10 -	31						- 24 -																						
JULHO 2025										AGOSTO 2025																																																																																																																																																																																																												
D	S	T	Q	Q	S	S	D	S	T	Q	Q	S	S	D	S	T	Q	Q	S	S																																																																																																																																																																																																		
					1	2															01 a 09 – Planejamento/Capacitação																																																																																																																																																																																																	
6	7	8	9	10	11	12								3	4	5	6	7	8	9	04 a 09 – Atividades de Ensino, Pesquisa e Extensão																																																																																																																																																																																																	
13	14	15	16	17	18	19								10	11	12	13	14	15	16	11 – Recepção de Calouros																																																																																																																																																																																																	
20	21	22	23	24	25	26								17	18	19	20	21	22	23	12 – Início das aulas/ 2º sem 2025																																																																																																																																																																																																	
27	28	29	30	31										24	25	26	27	28	29	30																																																																																																																																																																																																		
														- 10 -	31						- 24 -																																																																																																																																																																																																	
<table border="1"> <thead> <tr> <th colspan="10">SETEMBRO 2025</th> <th colspan="10">OUTUBRO 2025</th> </tr> <tr> <th>D</th><th>S</th><th>T</th><th>Q</th><th>Q</th><th>S</th><th>S</th><th>D</th><th>S</th><th>T</th><th>Q</th><th>Q</th><th>S</th><th>S</th><th>D</th><th>S</th><th>T</th><th>Q</th><th>Q</th><th>S</th><th>S</th> </tr> </thead> <tbody> <tr> <td></td><td></td><td></td><td></td><td></td><td>1</td><td>2</td><td></td><td></td><td></td><td></td><td></td><td></td><td></td><td></td><td></td><td></td><td></td><td></td><td></td><td></td><td>12 – Nossa Senhora Aparecida</td> </tr> <tr> <td>7</td><td>8</td><td>9</td><td>10</td><td>11</td><td>12</td><td>13</td><td></td><td></td><td></td><td></td><td></td><td></td><td></td><td>5</td><td>6</td><td>7</td><td>8</td><td>9</td><td>10</td><td>11</td><td>27 – Comemoração do Dia do Servidor Público</td> </tr> <tr> <td>14</td><td>15</td><td>16</td><td>17</td><td>18</td><td>19</td><td>20</td><td></td><td></td><td></td><td></td><td></td><td></td><td></td><td>12</td><td>13</td><td>14</td><td>15</td><td>16</td><td>17</td><td>18</td><td></td> </tr> <tr> <td>21</td><td>22</td><td>23</td><td>24</td><td>25</td><td>26</td><td>27</td><td></td><td></td><td></td><td></td><td></td><td></td><td></td><td>19</td><td>20</td><td>21</td><td>22</td><td>23</td><td>24</td><td>25</td><td></td> </tr> <tr> <td>28</td><td>29</td><td>30</td><td></td><td></td><td></td><td></td><td></td><td></td><td></td><td></td><td></td><td></td><td></td><td>- 26 -</td><td>26</td><td>27</td><td>28</td><td>29</td><td>30</td><td>31</td><td>- 26 -</td> </tr> </tbody> </table>																				SETEMBRO 2025										OUTUBRO 2025										D	S	T	Q	Q	S	S	D	S	T	Q	Q	S	S	D	S	T	Q	Q	S	S						1	2															12 – Nossa Senhora Aparecida	7	8	9	10	11	12	13								5	6	7	8	9	10	11	27 – Comemoração do Dia do Servidor Público	14	15	16	17	18	19	20								12	13	14	15	16	17	18		21	22	23	24	25	26	27								19	20	21	22	23	24	25		28	29	30												- 26 -	26	27	28	29	30	31	- 26 -																																												
SETEMBRO 2025										OUTUBRO 2025																																																																																																																																																																																																												
D	S	T	Q	Q	S	S	D	S	T	Q	Q	S	S	D	S	T	Q	Q	S	S																																																																																																																																																																																																		
					1	2															12 – Nossa Senhora Aparecida																																																																																																																																																																																																	
7	8	9	10	11	12	13								5	6	7	8	9	10	11	27 – Comemoração do Dia do Servidor Público																																																																																																																																																																																																	
14	15	16	17	18	19	20								12	13	14	15	16	17	18																																																																																																																																																																																																		
21	22	23	24	25	26	27								19	20	21	22	23	24	25																																																																																																																																																																																																		
28	29	30												- 26 -	26	27	28	29	30	31	- 26 -																																																																																																																																																																																																	
<table border="1"> <thead> <tr> <th colspan="10">NOVEMBRO 2025</th> <th colspan="10">DEZEMBRO 2025</th> </tr> <tr> <th>D</th><th>S</th><th>T</th><th>Q</th><th>Q</th><th>S</th><th>S</th><th>D</th><th>S</th><th>T</th><th>Q</th><th>Q</th><th>S</th><th>S</th><th>D</th><th>S</th><th>T</th><th>Q</th><th>Q</th><th>S</th><th>S</th> </tr> </thead> <tbody> <tr> <td></td><td></td><td></td><td></td><td></td><td>1</td><td></td><td></td><td></td><td></td><td></td><td></td><td></td><td></td><td></td><td></td><td></td><td></td><td></td><td></td><td></td><td>19 – Término do 2º semestre</td> </tr> <tr> <td>2</td><td>3</td><td>4</td><td>5</td><td>6</td><td>7</td><td>8</td><td></td><td></td><td></td><td></td><td></td><td></td><td></td><td>1</td><td>2</td><td>3</td><td>4</td><td>5</td><td>6</td><td>7</td><td>20 e 22 – Finalização Diário (Docente)</td> </tr> <tr> <td>9</td><td>10</td><td>11</td><td>12</td><td>13</td><td>14</td><td>15</td><td></td><td></td><td></td><td></td><td></td><td></td><td></td><td>7</td><td>8</td><td>9</td><td>10</td><td>11</td><td>12</td><td>13</td><td>23 – Finalização Diário (Coords)</td> </tr> <tr> <td>16</td><td>17</td><td>18</td><td>19</td><td>20</td><td>21</td><td>22</td><td></td><td></td><td></td><td></td><td></td><td></td><td></td><td>14</td><td>15</td><td>16</td><td>17</td><td>18</td><td>19</td><td>20</td><td>24 – Véspera do Natal</td> </tr> <tr> <td>23</td><td>24</td><td>25</td><td>26</td><td>27</td><td>28</td><td>29</td><td></td><td></td><td></td><td></td><td></td><td></td><td></td><td>21</td><td>22</td><td>23</td><td>24</td><td>25</td><td>26</td><td>27</td><td>25 – Natal</td> </tr> <tr> <td>30</td><td></td><td></td><td></td><td></td><td></td><td></td><td></td><td></td><td></td><td></td><td></td><td></td><td></td><td>28</td><td>29</td><td>30</td><td>31</td><td></td><td></td><td></td><td>26 a 30 – Recesso Acadêmico</td> </tr> <tr> <td></td><td></td><td></td><td></td><td></td><td></td><td></td><td></td><td></td><td></td><td></td><td></td><td></td><td></td><td>- 19 -</td><td></td><td></td><td></td><td></td><td></td><td></td><td>31 – Véspera do Ano Novo</td> </tr> </tbody> </table>																				NOVEMBRO 2025										DEZEMBRO 2025										D	S	T	Q	Q	S	S	D	S	T	Q	Q	S	S	D	S	T	Q	Q	S	S						1																19 – Término do 2º semestre	2	3	4	5	6	7	8								1	2	3	4	5	6	7	20 e 22 – Finalização Diário (Docente)	9	10	11	12	13	14	15								7	8	9	10	11	12	13	23 – Finalização Diário (Coords)	16	17	18	19	20	21	22								14	15	16	17	18	19	20	24 – Véspera do Natal	23	24	25	26	27	28	29								21	22	23	24	25	26	27	25 – Natal	30														28	29	30	31				26 a 30 – Recesso Acadêmico															- 19 -							31 – Véspera do Ano Novo
NOVEMBRO 2025										DEZEMBRO 2025																																																																																																																																																																																																												
D	S	T	Q	Q	S	S	D	S	T	Q	Q	S	S	D	S	T	Q	Q	S	S																																																																																																																																																																																																		
					1																19 – Término do 2º semestre																																																																																																																																																																																																	
2	3	4	5	6	7	8								1	2	3	4	5	6	7	20 e 22 – Finalização Diário (Docente)																																																																																																																																																																																																	
9	10	11	12	13	14	15								7	8	9	10	11	12	13	23 – Finalização Diário (Coords)																																																																																																																																																																																																	
16	17	18	19	20	21	22								14	15	16	17	18	19	20	24 – Véspera do Natal																																																																																																																																																																																																	
23	24	25	26	27	28	29								21	22	23	24	25	26	27	25 – Natal																																																																																																																																																																																																	
30														28	29	30	31				26 a 30 – Recesso Acadêmico																																																																																																																																																																																																	
														- 19 -							31 – Véspera do Ano Novo																																																																																																																																																																																																	
<table border="1"> <thead> <tr> <th colspan="10">Dias letivos 2025/1 – Diário de Classe*</th> </tr> <tr> <th>S</th><th>T</th><th>Q</th><th>Q</th><th>S</th><th>S</th><th>Total</th> </tr> </thead> <tbody> <tr> <td>14</td><td>16</td><td>16</td><td>14</td><td>12</td><td>11</td><td>83</td> </tr> </tbody> </table>																				Dias letivos 2025/1 – Diário de Classe*										S	T	Q	Q	S	S	Total	14	16	16	14	12	11	83																																																																																																																																																																											
Dias letivos 2025/1 – Diário de Classe*																																																																																																																																																																																																																						
S	T	Q	Q	S	S	Total																																																																																																																																																																																																																
14	16	16	14	12	11	83																																																																																																																																																																																																																
<table border="1"> <thead> <tr> <th colspan="10">Dias letivos 2025/2 – Diário de Classe*</th> </tr> <tr> <th>S</th><th>T</th><th>Q</th><th>Q</th><th>S</th><th>S</th><th>Total</th> </tr> </thead> <tbody> <tr> <td>17</td><td>19</td><td>19</td><td>18</td><td>17</td><td>15</td><td>105</td> </tr> </tbody> </table>																				Dias letivos 2025/2 – Diário de Classe*										S	T	Q	Q	S	S	Total	17	19	19	18	17	15	105																																																																																																																																																																											
Dias letivos 2025/2 – Diário de Classe*																																																																																																																																																																																																																						
S	T	Q	Q	S	S	Total																																																																																																																																																																																																																
17	19	19	18	17	15	105																																																																																																																																																																																																																
<table border="1"> <thead> <tr> <th colspan="2">Atividades Acadêmicas</th> </tr> </thead> <tbody> <tr> <td>Atividades de Ensino, Pesquisa e Extensão 2025/1</td> <td>6</td> </tr> <tr> <td>Recepção dos Calouros 2025/1</td> <td>1</td> </tr> <tr> <td>Dias letivos 2025/1 – Diários de Classe*</td> <td>83</td> </tr> <tr> <td>Atividades de Ensino, Pesquisa e Extensão 2025/2</td> <td>6</td> </tr> <tr> <td>Recepção de Calouros 2025/2</td> <td>1</td> </tr> <tr> <td>Dias letivos 2025/2 – Diários de Classe*</td> <td>105</td> </tr> <tr> <td>Total</td> <td>202</td> </tr> </tbody> </table>																				Atividades Acadêmicas		Atividades de Ensino, Pesquisa e Extensão 2025/1	6	Recepção dos Calouros 2025/1	1	Dias letivos 2025/1 – Diários de Classe*	83	Atividades de Ensino, Pesquisa e Extensão 2025/2	6	Recepção de Calouros 2025/2	1	Dias letivos 2025/2 – Diários de Classe*	105	Total	202																																																																																																																																																																																			
Atividades Acadêmicas																																																																																																																																																																																																																						
Atividades de Ensino, Pesquisa e Extensão 2025/1	6																																																																																																																																																																																																																					
Recepção dos Calouros 2025/1	1																																																																																																																																																																																																																					
Dias letivos 2025/1 – Diários de Classe*	83																																																																																																																																																																																																																					
Atividades de Ensino, Pesquisa e Extensão 2025/2	6																																																																																																																																																																																																																					
Recepção de Calouros 2025/2	1																																																																																																																																																																																																																					
Dias letivos 2025/2 – Diários de Classe*	105																																																																																																																																																																																																																					
Total	202																																																																																																																																																																																																																					

5. Crachá

O crachá é uma forma de identificação do estudante e é **disponibilizado apenas no formato digital, por meio do aplicativo UTFPR Mobile Alunos**. Para utilizar o aplicativo é necessário inserir o login (RA) e a mesma senha cadastrada no Portal do Aluno.

O crachá contém suas informações básicas (nome, registro acadêmico (RA), curso, foto e um código de barras). Com ele é possível emprestar livros na Biblioteca e fazer refeições com desconto para estudantes no Restaurante Universitário.

Como incluo minha foto no crachá?

Para inserir sua foto no crachá, basta fazer o *upload* do arquivo no Portal do Aluno, através do menu "Foto do crachá". **Sua foto precisa seguir algumas instruções. [Clique aqui](#) para conferi-las!**



6.

Portal do Aluno

O Portal do Aluno é uma interface do Sistema Acadêmico desenvolvida para que o aluno possa ter acesso a várias funcionalidades que permitem a visualização do andamento de sua vida acadêmica e participação em vários processos como matrícula, avaliação do docente, etc. Realizada sua matrícula com sucesso na universidade, a gestão de TI da UTFPR-DV cuidará de enviar as suas credenciais para o endereço de e-mail que você cadastrou na matrícula. Como o exemplo abaixo:

Suas credenciais para acesso são:

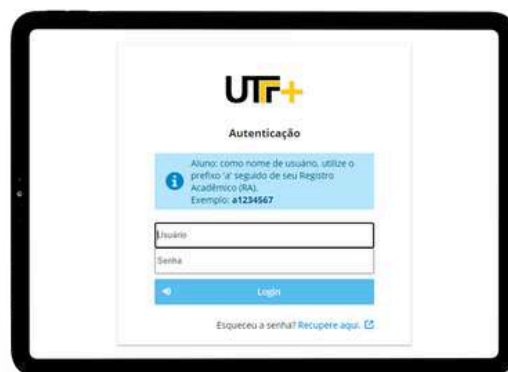
Login: a0123456 (letra "a" + seu código do aluno)

Senha: abc123 (Recomendamos alterar a senha após o primeiro acesso)

Agora que você tem em mãos suas credenciais, acesse o portal do aluno da UTFPR-DV pelo seu computador ou smartphone e siga as instruções.

Login, também conhecido como RA é seu Registro Acadêmico na UTFPR, é bom você decorá-lo, acredite, você vai usar bastante!

1



2



Através do Portal do Aluno, você poderá realizar diversas ações: matrícula, avaliação de seus professores, conferência do seu boletim, histórico escolar e confirmação de matrícula, por exemplo.

7.

Moodle UTFPR

O Moodle é um *software* livre, de apoio à aprendizagem hospedado na infraestrutura da UTFPR. O programa permite a criação de cursos "on-line", páginas de disciplinas, grupos de trabalho e comunidades de aprendizagem.



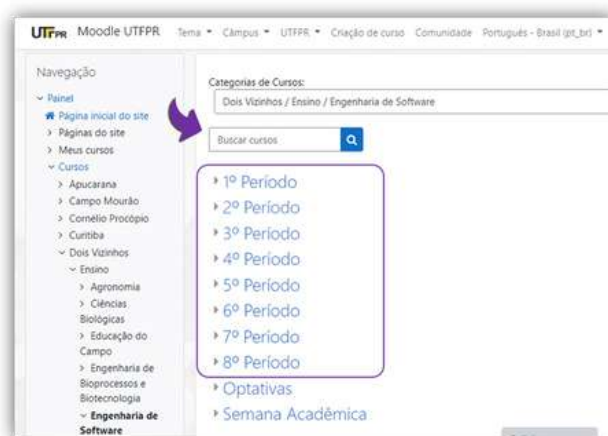
COMO ACESSAR

Acesse <https://moodle.utfpr.edu.br/> e utilize o número do RA precedido da letra "a", e a senha, que é a mesma utilizada no Portal do aluno.

ENCONTRE SEU CURSO



ENCONTRE O PERÍODO



Após selecionar o período, abrirá uma janela com as disciplinas do período selecionado, clique na disciplina que deseja se inscrever. As disciplinas são protegidas por uma "chave" de inscrição, que o professor cadastrou. Para se inscrever na disciplina, obtenha a chave e digite-a na barra "chave de inscrição" em seguida clique no botão "Inscreva-me". Após inscrever-se na disciplina, você terá acesso às informações e às atividades propostas pelo seu professor.

8.

Principais Siglas da UTFPR-DV

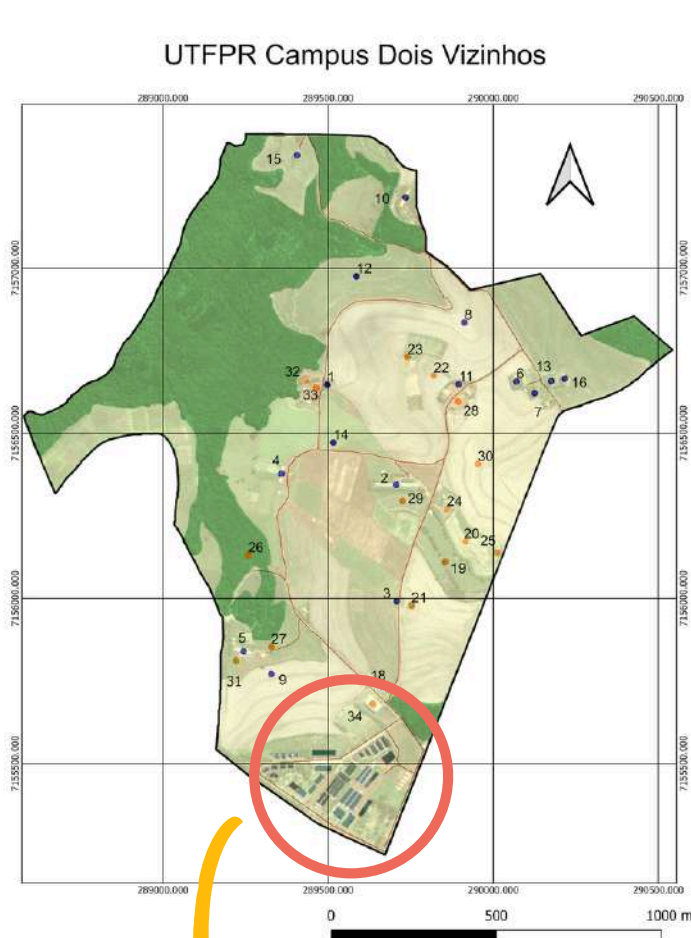
SIGLA	SETOR
ASCOM	Assessoria de Comunicação
COAGR	Coordenação do Curso de Agronomia
COBIO	Coordenação do Curso de Licenciatura em Ciências Biológicas
CBBIO	Coordenação do Curso de Bacharelado em Ciências Biológicas
COEBB	Coordenação do Curso de Engenharia de Bioprocessos e Biotecnologia
COENF	Coordenação do Curso de Engenharia Florestal
COENS	Coordenação do Curso de Engenharia de Software
COGERH	Coordenadoria de Gestão de Recursos Humanos
COGETI	Coordenadoria de Gestão de Tecnologia da Informação
COZOO	Coordenação do Curso de Zootecnia
DEBIB	Departamento de Biblioteca
DEMAP	Departamento de Materiais e Patrimônio
DEOFI	Departamento de Orçamento, Finanças e Contabilidade
DEPEC	Departamento de Estágios e Cursos de Extensão
DEPED	Departamento de Educação
DEPET	Departamento de Apoio e Projetos Tecnológicos
DEPEX	Departamento de Extensão
DEPRO	Departamento de Projetos e Obras
DERAC	Departamento de Registros Acadêmicos
DERINT	Departamento de Relações Interinstitucionais
DESEG	Departamento de Serviços Gerais
DIALM	Almoxarifado
DIPAT	Divisão de Patrimônio
DIREC	Diretoria de Relações Empresariais e Comunitárias
DIRGE	Direção-Geral
DIRGRAD	Diretoria de Graduação e Educação Profissional
DIRPLAD	Diretoria de Planejamento e Administração
DIRPPG	Diretoria de Pesquisa e Pós-Graduação
GADIR	Gabinete da Direção-Geral
NUAPE	Núcleo de Acompanhamento Psicopedagógico e Assistência Estudantil
NUENS	Núcleo de Ensino
SEGEA	Secretaria de Gestão Acadêmica



9.

Mapas da UTFPR-DV

MAPA COMPLETO



LEGENDA

- 01- UNEPE Abelhas
 - 02- UNEPE Avicultura de Corte
 - 03- UNEPE Bovino de Corte
 - 04- UNEPE Bovino de Leite
 - 05- UNEPE Viveiro de Mudanças horticolas
 - 06- UNEPE Coelhos
 - 07- UNEPE Compostagem
 - 08- UNEPE Plantas Daninhas
 - 09- UNEPE Solos
 - 10- UNEPE Suínos
 - 11- UNEPE Fábrica de Ração
 - 12- UNEPE Povoamentos Florestais
 - 13- UNEPE Galinhas Poedeiras
 - 14- UNEPE Ovinos e Caprinos
 - 15- UNEPE Peixes
 - 16- UNEPE Codornas
 - 17- UNEPE Silvicultura
 - 18- UNEPE Equinos
 - 19- Fruticultura de Espécies Exóticas
 - 20- Fruticultura de Espécies Nativas
 - 21- Estação etereológica
 - 22- Área DIRPPG
 - 23- Culturas Anuais
 - 24- Viveiro
 - 25- Plantas Nativas
 - 26- Restauração Ecológica
 - 27- Horticultura
 - 28- Mecanização
 - 29- Fruticultura
 - 30- Área de Manejo Agroecológico
 - 31- Horta Medicinal e Olerícolas
 - 32- Abatedouro
 - 33- Agroindústria
 - 34- Ginásio de Esportes
- Limite do Campus
— Estradas
■ Edificações
■ Mata
■ Demais Áreas

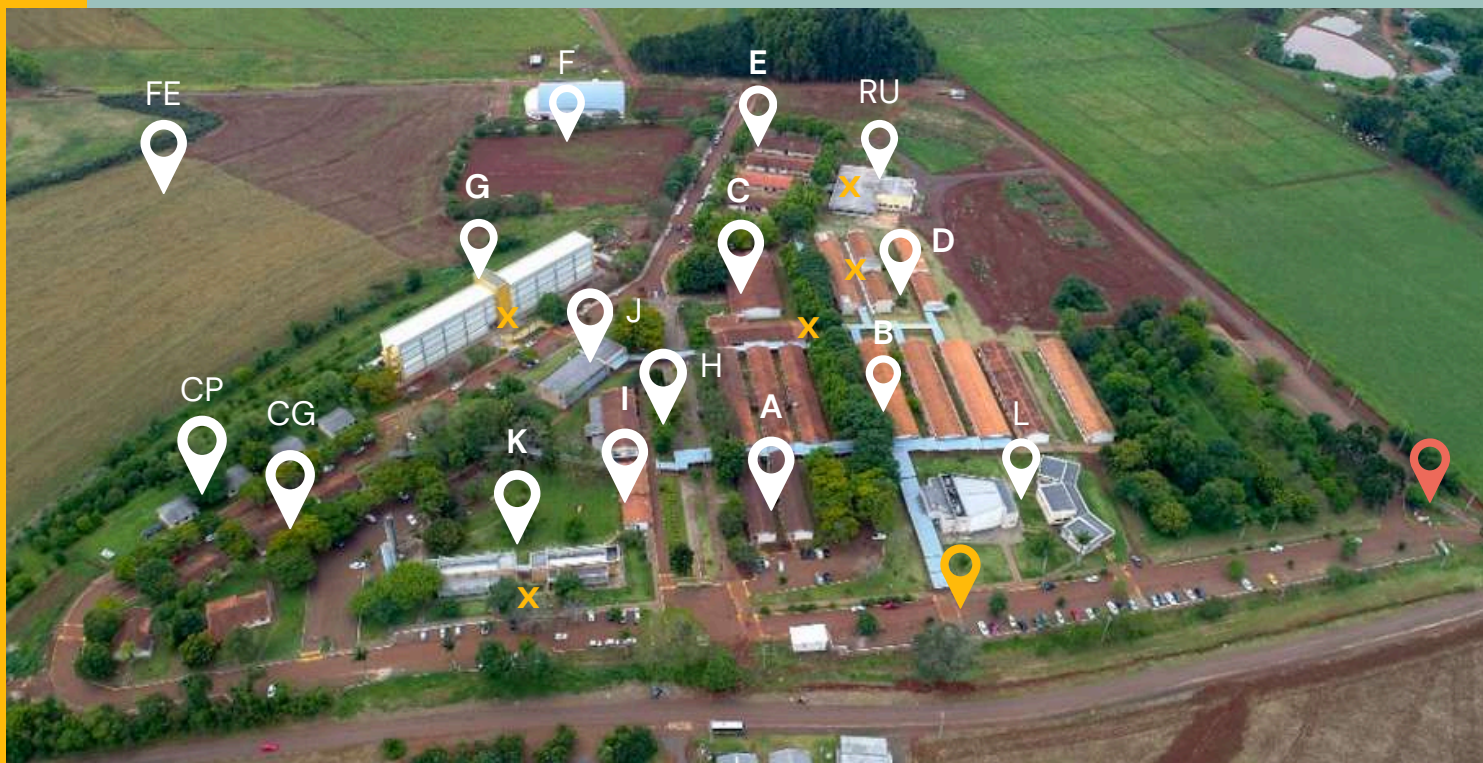


Localização: Estrada Boa Esperança, Km 04-Zona Rural, Dois Vizinhos - PR		
Assunto: Mapeamento UTFPR Campus Dois Vizinhos	Escala: 1:10000	Data: Março 2020
Responsáveis Técnicas: Acadêmica Cristiane H. de Campos Prof.ª Dra. Alyne R. S. Gemin	Imagem do satélite Pleiades (2014) Sistema de Referência SIRGAS 2000 Sistema de Projeção UTM, zona 22 Sul	

Sede do campus. Na próxima página há um mapa detalhado dela.

Você também pode acessar o **mapa detalhado do Campus** via **Google Maps** pelo QR Code ao lado:





Entrada do campus

Ponto de ônibus

Banheiros

Blocos A

- A1**
DERAC – Dpto. de Registros Acadêmicos
DERDI – Dpto. de Recursos Didáticos
- A2**
DIREC – Diretoria de Relações Empresariais e Comunitárias
Hotel Tecnológico

Blocos B

- B1**
DEPED – Departamento da Educação
NUAPE – Núcleo de Acompanhamento Psicopedagógico e Assistência Estudantil
NAI – Núcleo de Acessibilidade e Inclusão
- B2**
Lab. de Bromatologia Animal
Lab. de Engenharia de Software Aplicada
Lab. de Fundamentos de Programação
- B3**
Salas de aula
MEI-U
- B4**
Sala de Aula
Lab. de Produção de Software
Lab. de Computação Aplicada
Lab. de Arquitetura e Projeto de Software
- B5 – B8**
Salas de aula

Blocos C

- C1**
Saguão
- C2**
Centro de convivência
Centros Acadêmicos
Laboratório de Zoologia e Entomologia
Laboratório de Parasitologia
Laboratório de Carnes

Blocos D

D1

- Lab. de Microbiologia
- Lab. de Fitopatologia e Fitossanidade
- Lab. de Tecnologia da Madeira
- Lab. de Solos I
- D2**
Lab. de Manutenção e Reuso
Lab. Didático de Análise de Sementes
Lab. de Botânica
- Lab. de Topografia e Geoprocessamento
- Herbário
- D3**
Lab. de Controle Biológico
Sala de Reuniões/Estudos

Blocos E

- E2**
Lab. de Reprodução, Genética e Biomol Animal
DEPRO – Dpto. de Projetos
- E3**
DESEG – Dpto. de Serviços Gerais
COGETI – Coordenadoria de Gestão de TI
- E4**
Lab. de Manejo Florestal
Lab. de Ensino de Ciências e Biologia
Lab. de Física
Lab. de Geologia, Pedologia e Paleontologia
Sala Verde
- E5**
Lab. de Anatomia e Fisiologia Animal
Lab. de Anatomia e Fisiologia Humana
Lab. de Ecologia Geral

Bloco F

Ginásio

Bloco G

- Coordenações de curso
Salas de professores
DIRPPG: Diretoria de Pesquisa e Pós-graduação
- Lab. de Solos 2
- Lab. de Silvicultura
- Lab. de Análise de Alimentos 2
- Lab. de Microscopia e Processamento de Materiais
- Lab. de Central de Análises
- Lab. de Biologia Molecular

- Lab. de Manejo e Conservação de Solo e Água
- Lab. de Engenharia
- Lab. de Biotecnologia Celular
- Lab. de Biopolímeros
- Lab. de Bioprocessos
- Lab. Multidisciplinar 1 e 2
- Auditórios DIRGRAD e DIRPPG

Bloco H

- DIALM – Divisão de Almoxarifado
- DIPAT – Divisão de Patrimônio
- DEMAP – Dpto. de Materiais e Patrimônio

Bloco I

Lab. de Fisiologia Vegetal

Bloco J

Biblioteca

Blocos K

- K1**
Recepção
- DIRGE – Diretoria Geral
- DIRGRAD – Diretoria de Graduação
- SEGEA – Secretaria de Gestão Acadêmica
- K2**
DIRPLAD – Diretoria de Planejamento e Adm.
COGERH – Coordenadoria de Gestão de RH
DEOFI – Dpto. de Orçamentos e Finanças

Blocos L

- L1**
Auditório Dr. Douglas Sampaio Henrique
- L2**
Miniauditórios

Região FE

Fazenda Experimental

Região CG

Salas de Professores

Região CP

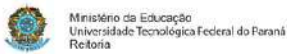
Salas de Professores

Região RU

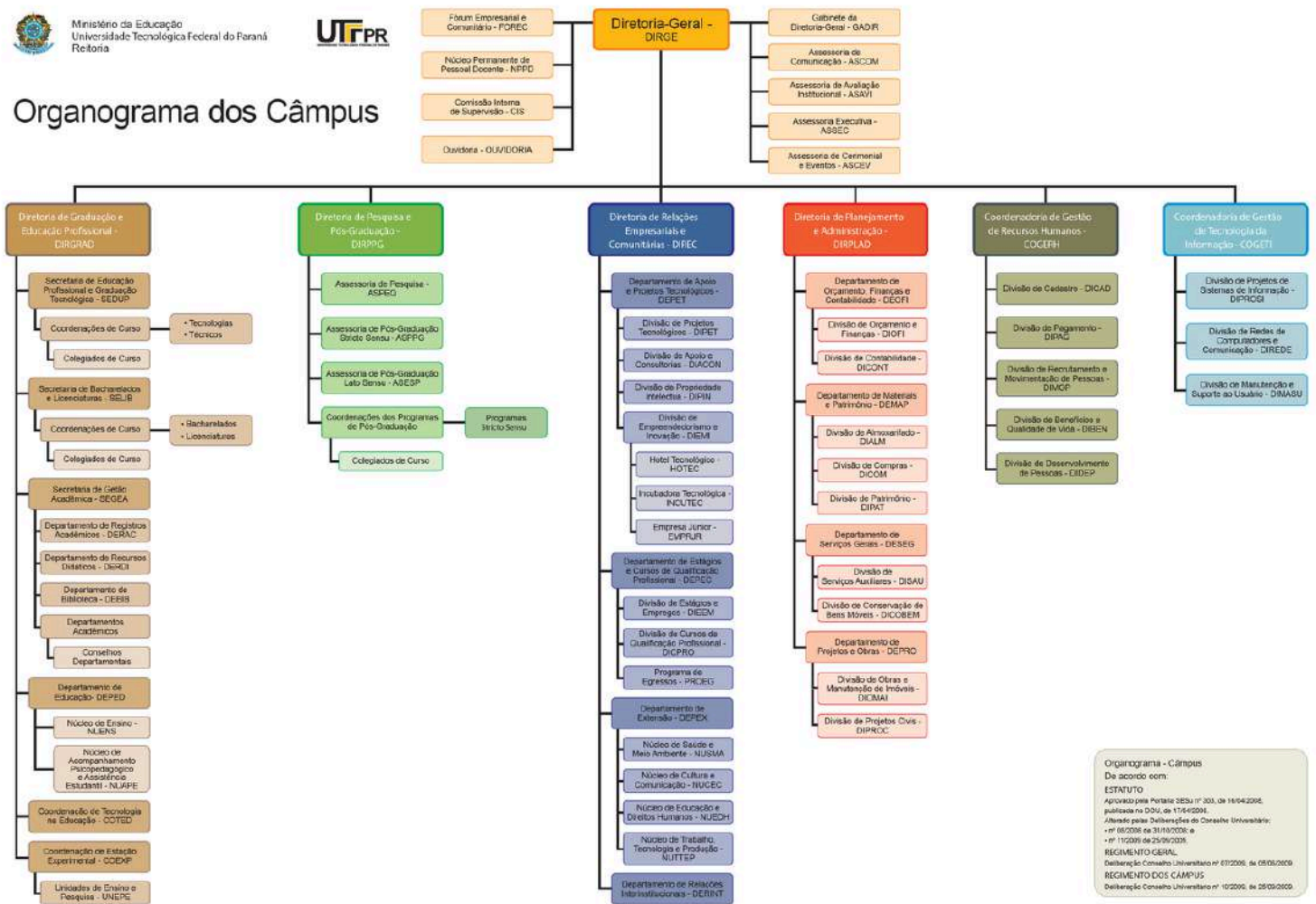
Restaurante Universitário

10. Organograma da UTFPR-DV

O *Campus* é formado pela Direção-Geral, quatro diretorias de área e duas coordenadorias. Neste espaço apresentamos a você o organograma do *Campus* Dois Vizinhos da UTFPR.



Organograma dos Câmpus



Organograma - Câmpus
De acordo com:
ESTATUTO
Aprovado pela Portaria 2823/11 de 14/04/2014,
publicado no DDU, de 17/04/2014.
Alterado pela Deliberação do Conselho Universitário:
- nº 05/2008 de 21/03/2008 e
- nº 11/2009 de 25/09/2009.
REGIMENTO GERAL
Deliberação Conselho Universitário nº 07/2008, de 08/03/2009
REGIMENTO DOS CÂMPUS
Deliberação Conselho Universitário nº 10/2008, de 20/09/2009.

10.1

DIRGRAD e DEPED

DIRGRAD – Diretoria de Graduação e Educação Profissional

A DIRGRAD, localizada no Bloco K1, é o órgão responsável por coordenar e supervisionar a execução de todas as atividades de ensino de Graduação e de Educação Profissional no âmbito de cada *campus* da UTFPR. Sua atuação se dá em conjunto com as coordenações de curso, departamentos acadêmicos, departamento de educação, secretarias, assessorias e demais setores. Em nosso site você consegue informações sobre regulamentos, editais, formaturas, tutoriais e muitos links úteis!

Acesse: dirgrad.dv.utfpr.edu.br

Contatos: dirgrad-dv@utfpr.edu.br @graduacao.utfprdv

DEPED – Departamento de Educação

O DEPED é responsável por assessorar a DIRGRAD no desenvolvimento da gestão pedagógica (docente e discente), atuando na formação pedagógica nos cursos de graduação e em programas de formação e desenvolvimento profissional docente, além de atuar **no apoio ao estudante no que diz respeito ao atendimento psicopedagógico e de assistência social**. O DEPED é composto por dois Núcleos: **Núcleo de Acompanhamento Psicopedagógico de Assistência Estudantil (NUAPE) e Núcleo de Ensino (NUENS)**. O DEPED fica localizado no Bloco A1.

Contato: deped-dv@utfpr.edu.br

No **NUAPE** você encontra uma equipe multiprofissional de suporte ao discente composta por profissionais das áreas de pedagogia, psicologia, serviço social, além de intérprete de Libras. O NUAPE é responsável ainda pela execução de projetos que colaboram com a formação integral do aluno, pelos programas de Auxílio Estudantil, Protagonismo Estudantil, Apoio a Eventos, Inclusão digital entre outros. O **Núcleo de Acessibilidade e Inclusão (NAI)** também integra o NUAPE.

Contato: nuape-dv@utfpr.edu.br

Pedagogia: Realiza atendimento pedagógico a acadêmicos por procura espontânea ou encaminhamento; Auxílio na adaptação acadêmica, orientando hábitos de estudos, estratégias de aprendizagem, como também no planejamento e organização.

Psicologia: Realiza o acolhimento dos estudantes; avaliação da demanda; auxílio na adaptação acadêmica; atendimento a alunos com dificuldade para aprender; orientação profissional e orientação de carreira; atendimento/orientação a pais de estudantes; acompanhamento acadêmico de alunos em tratamento clínico/psiquiátrico.

Serviço Social: Realiza atendimento individual, familiar e/ou coletivo; trabalha de forma interventiva atuando nas diferentes demandas e situações da vida e do contexto socioeconômico, familiar e institucional; estabelece estratégias e procedimentos para acolhimento, apoio e orientação da comunidade acadêmica; desenvolve e executa projetos, programas, ações e atividades que contribuam para a permanência e a conclusão do curso; realiza análise socioeconômica para acesso a programas e benefícios institucionais.

O **NAI**, que pertence à estrutura do NUAPE, é um órgão de acolhimento, orientação e acompanhamento das **pessoas público-alvo da educação especial**.

Quem é esse público? São as pessoas com deficiência, com Transtorno do Espectro Autista (TEA) ou com altas habilidades/superdotação.

Por que procurar o NAI? O NAI pode colaborar na implementação de ações de inclusão que o estudante esteja precisando: acessibilidade arquitetônica e de mobiliário; adaptações pedagógicas (seja no ensino ou avaliações) e acessibilidade comunicacional e atitudinal.

Contato: nai-dv@utfpr.edu.br

Ao **NUENS** compete executar a política de qualificação e capacitação (formação continuada). O NUENS atua junto aos estudantes principalmente no Programa de Monitoria: todo semestre são selecionados estudantes monitores (com bolsa ou voluntária), para auxiliar os demais estudantes com dificuldades em disciplinas específicas. O NUENS atua ainda com Projetos de Ensino: Os estudantes podem participar como bolsistas (por meio de edital) ou voluntários (fluxo contínuo) de projetos voltados ao apoio, inovação e melhoria dos processos de ensino e aprendizagem.

Contato: nuens-dv@utfpr.edu.br

10.2

Departamentos e Coordenações de Curso

DEBIB – Departamento de Biblioteca

No DEBIB você encontra um excelente acervo que lhe dará suporte para o seu desempenho no curso. O acesso a biblioteca e empréstimo do acervo físico também utiliza o crachá. A biblioteca está localizada no Bloco J.

Contato: debib-dv@utfpr.edu.br

DERAC – Departamento de Registros Acadêmicos

Localizado no Bloco A1, o DERAC é responsável pelo registro dos cadastros acadêmicos e emissão de documentação acadêmica. É o local em que você irá protocolar os requerimentos para: segunda chamada de avaliação, exame de suficiência, mudança de turma, trancamento de matrícula, desligamento do curso, atividades acompanhadas, convalidação de disciplinas, dentre outras solicitações. As solicitações podem ser feitas através de Requerimento Geral, disponível no [site da Secretária Acadêmica](#).

Fique Ligado: A declaração de matrícula, histórico escolar e outras declarações podem ser obtidas direto pelo Portal do Aluno, no Menu "Declarações"!

Contato: derac-dv@utfpr.edu.br

COORDENAÇÕES DE CURSO

Cada curso tem seu coordenador cuja função é coordenar e assessorar as atividades relativas ao curso, executar projetos, promover ações de melhoria, bem como resolver as situações cotidianas relativas ao curso. Sempre que tiver alguma demanda procure seu coordenador, ele pode te orientar com precisão! As coordenações de curso estão localizadas no Bloco G10. Mais informações:

Agronomia: coagr-dv@utfpr.edu.br

Bacharelado em Engenharia de Software: coens-dv@utfpr.edu.br

Engenharia de Bioprocessos e Biotecnologia: coebb-dv@utfpr.edu.br

Engenharia Florestal: coenf-dv@utfpr.edu.br

Licenciatura em Ciências Biológicas: cobio-dv@utfpr.edu.br

Bacharelado em Ciências Biológicas: cobio-dv@utfpr.edu.br

Zootecnia: cozoo-dv@utfpr.edu.br

10.3

DIREC

DIREC – Diretoria de Relações Empresariais e Comunitárias

A DIREC, localizada no Bloco B2, é responsável por promover e fortalecer a interação entre a Instituição, as empresas e a comunidade. Compreende o Departamento de Estágios e Cursos de Extensão (DEPEC), Departamento de Extensão (DEPEX), Departamento de Apoio e Projetos Tecnológicos (DEPET) e Departamento de Relações Interinstitucionais (DERINT).

Contato: direc-dv@utfpr.edu.br

ESTÁGIOS

O estágio curricular não obrigatório (ECNO) pode ser realizado a partir do 1º período. Já para o estágio curricular obrigatório (ECO), é necessário estar no período definido pelo Projeto Pedagógico de cada curso (PPC). O período necessário e o número de horas a cumprir você pode verificar através do Professor Responsável pela Atividade de Estágio (PRAE) ou matriz curricular do curso.

Regulamentos dos estágios:

Bacharelado, Tecnologia e Educação Técnica de Nível Médio

Licenciatura

Documentos necessários:

Todos os documentos necessários para realização de ECNO e ECO podem ser acessados na página de estágios do portal da UTFPR.

Contato: depec-dv@utfpr.edu.br

OUTRAS OPORTUNIDADES INCRÍVEIS QUE A DIREC OFERECE

Dupla Diplomação;

Mobilidade Estudantil Internacional (MEI);

Incubadora de Inovações da Universidade Tecnológica (IUT).

IMPORTANTE: Link para acesso aos certificados emitidos pelo DEPEX e DEPEC:

<http://apl.utfpr.edu.br/extensao/certificados/listaPublica>

Ou pelo QR
Code ao lado



10.4 DIRPPG

DIRPPG – Diretoria de Pesquisa e Pós-Graduação

A Diretoria de Pesquisa e Pós-Graduação (localizada no 1º andar do Bloco G10) é responsável por planejar, coordenar e supervisionar a execução de atividades relacionadas à pesquisa e ao ensino de pós-graduação, conforme as políticas da Pró-Reitoria de Pesquisa e Pós-Graduação.

Sua missão é promover com excelência a pesquisa e a pós-graduação de forma ética e sustentável para atender as demandas da sociedade local e internacional. Conheça a equipe e para mais informações acesse:

dirppg.dv.utfpr.edu.br

O QUE A DIRPPG FAZ E COMO PODE TE AJUDAR?

- Proporciona eventos de pesquisa e pós-graduação;
- Se você tem interesse em um curso de especialização ou de pós-graduação procure a DIRPPG;
- Dúvidas em relação a bolsas de incentivo à pesquisa;
- Conheça os laboratórios de pesquisa e laboratórios multiusuários do *Campus Dois Vizinhos*;
- Faça parte de um grupo de pesquisa;
- Você receberá informes semanais com notícias e oportunidades.

Para ficar por dentro de tudo que a DIRPPG realiza siga no Instagram @dirppg.dv
Contato: dirppg-dv@utfpr.edu.br



11. Oportunidades

CALEM - O Centro de Aperfeiçoamento em Línguas Estrangeiras Modernas da UTFPR-DV oferece, todo semestre, curso de línguas estrangeiras. Os estudantes que desejarem participar dos cursos devem ficar atentos às datas e horários de matrícula. Atenção: Há cobrança de uma taxa variável a cada semestre. O recurso arrecadado é utilizado em prol do próprio curso e para a emissão da certificação dos estudantes.

Mais Informações: calem-dv@utfpr.edu.br

Monitoria e Apoio ao Docente - Enquanto calouro e nos primeiros semestres, você contará com o auxílio de alguns estudantes veteranos que estarão à disposição em horários, dias e locais determinados para tirar dúvidas em várias disciplinas. A partir do segundo semestre, você também pode se candidatar e ser um estudante monitor de atendimento (MAT) ou de apoio ao docente (MAP).

Mais Informações: nuens-dv@utfpr.edu.br

Programa de Mobilidade Estudantil Internacional (MEI) - Tem como objetivo propiciar a mobilidade acadêmica de estudantes regularmente matriculados em cursos de graduação, sendo regido por regulamento próprio e abrangendo a Mobilidade Estudantil Nacional e a Internacional. O programa de cooperação internacional abrange países da América do Norte, União Europeia, Japão, China, América do Sul e África. Importante: A Mobilidade Acadêmica não é transferência de Instituição nem de curso.

Mais informações: derint-dv@utfpr.edu.br



Incubadora de Inovações da Universidade Tecnológica (IUT) - é um dos mecanismos do Programa de Empreendedorismo e Inovação (PROEM), cuja operacionalização se dá pela Divisão de Empreendedorismo e Inovação (DIEMI) nos *campi* da UTFPR que se destina a apoiar as empresas inovadoras de base tecnológica, advindas da comunidade interna e externa, aproximando o meio acadêmico do mercado empresarial, estimulando a postura empreendedora e gerando produtos e serviços inovadores. O PROEM faz parte do Núcleo de Inovação Tecnológica - NIT, conforme organograma, sendo este correspondente ao DEPET.

Mais informações: depet-dv@utfpr.edu.br

Programa de assistência estudantil (PAE) - O Programa de Assistência Estudantil tem a finalidade de selecionar estudantes da UTFPR, em situação de vulnerabilidade socioeconômica, para a distribuição dos auxílios nas modalidades: básico, moradia e alimentação. É necessário comprovar renda per capita de até 1,5 SM (salário mínimo) e apresentar a documentação conforme solicitam o Regulamento e o Edital do Programa.

Mais informações:

<https://portal.utfpr.edu.br/servidores/login/assessoria-estudantil> ou nuape-dv@utfpr.edu.br

Programa de Protagonismo Estudantil - O Protagonismo Estudantil tem a finalidade de selecionar estudantes dos cursos de graduação, técnicos e pós-graduação *stricto sensu* da UTFPR, que estejam cursando regularmente no mínimo uma disciplina, para bolsas de Protagonismo Estudantil, mediante a submissão de projeto atinente ao desenvolvimento de novas práticas que contribuam para uma cultura de engajamento e proatividade dos(as) estudantes dentro da UTFPR. Estudantes ingressantes/calouros também podem concorrer.

Mais Informações:

<https://portal.utfpr.edu.br/servidores/login/assessoria-estudantil> ou nuape-dv@utfpr.edu.br

Programa de Auxílio a Participação em Eventos - O Auxílio à Participação de Discente em Eventos visa disponibilizar auxílio aos estudantes para participação em eventos técnico-científicos, olimpíadas de conhecimento, empresas juniores, eventos culturais, esportivos, artísticos, concursos /competições e extracurriculares, relacionados às áreas de formação dos seus respectivos cursos, de âmbito nacional e internacional, exclusivamente para pagamento da inscrição.

Mais Informações:

<https://portal.utfpr.edu.br/servidores/login/assessoria-estudantil> ou nuape-dv@utfpr.edu.br



12. Atenção

IMPORTANTE

CANAL DE MANIFESTAÇÕES – UTFPR-DV

Por que reclamar, ou denunciar uma situação de violência?

Infelizmente, situações de violências podem acontecer dentro da UTFPR. Denunciar uma situação de violência, seja ela moral (calúnia, difamação e injúria), psicológica (ameaça, humilhação, insulto, perseguição), sexual (obriga fazer práticas que você não concorda), física (tapas, socos) ou patrimonial/econômica, é importante porque diminui a agressão, evita que outras pessoas passem pelas mesmas situações e instrumentaliza a Instituição na construção de políticas de combate às violências e impunidade.

Como denunciar?

Em casos de violência, procure o **Núcleo de Acompanhamento Psicopedagógico e Assistência Estudantil (NUAPE)**, bloco B1, (nuape-dv@utfpr.edu.br). O NUAPE é onde temos profissionais capacitados/as para acolher as denúncias e construir com você as melhores formas de lidar com a situação, seja por mediação e diálogo ou denúncia às instâncias competentes.

Avalie sempre se a situação é passível de abertura de Boletim de Ocorrência na delegacia de polícia ou de outro procedimento fora da Universidade.

Quando a queixa for contra servidor(a), docente ou técnico(a), deverá ser encaminhada à Ouvidoria (ouvidoria-dv@utfpr.edu.br) para que sejam encaminhados de acordo com as legislações de cada categoria profissional.

COMISSÃO DE SAÚDE MENTAL E QUALIDADE DE VIDA

A UTFPR-DV possui um grupo de servidores que tem como objetivo incentivar, apoiar e promover ações e pesquisas relacionadas à temática de saúde mental e qualidade de vida no *campus*. A comissão conta com servidores técnico-administrativos, docentes e estudantes.

13.

Cursos ofertados na UTFPR-DV

GRADUAÇÃO

Agronomia
Engenharia de Bioprocessos e Biotecnologia
Ciências Biológicas - licenciatura e bacharelado
Engenharia Florestal
Engenharia de Software
Zootecnia



PÓS-GRADUAÇÕES

ESPECIALIZAÇÃO (LATO SENSU)

Biologia Molecular
Ciência de Dados
IA Aplicada à Agricultura
Manejo de Culturas Anuais
Manejo e Conservação de Solo
Restauração Florestal

MESTRADO E DOUTORADO (STRICTO SENSU)

Pós-Graduação em Agroecossistemas (PPGSIS)
Pós-Graduação em Biotecnologia (PPGBIOTEC)
Pós-Graduação em Informática (extensão do PPGI-CP)
Pós-Graduação em Zootecnia (PPGZO)

14.

FAQ e Informações Acadêmicas

UTFPR Mobile Alunos

Você pode acessar seu crachá eletrônico pelo *UTFPR Mobile Alunos* (Android e IOS), que pode ser usado no RU e na Biblioteca, além de ver seus horários de aula. Outras informações estão disponíveis resumidamente. A versão mobile não substitui o Portal do Aluno.

Apps e E-mail institucional

Conheça os serviços de TI ofertados pela UTFPR aos estudantes acessando o *link* ao lado. **Importante:** mantenha seu e-mail atualizado no sistema acadêmico e verifique sempre sua caixa de *spam*. O canal de comunicação oficial da UTFPR é o e-mail. Todas as informações importantes são enviadas para o e-mail dos estudantes.

Como acessar as informações sobre as aulas?

Através do Portal do Aluno, os estudantes terão acesso à informações sobre as disciplinas que estão cursando, no Menu “Disciplinas Matriculadas”, bem como, o planejamento de aula e e-mails do professor da disciplina e do coordenador do curso.

Matrícula

A 1ª matrícula é realizada automaticamente para todos os discentes em todas as disciplinas do primeiro período do curso escolhido. As matrículas subsequentes deverão ser realizadas a cada semestre pelo **discente** de acordo com datas e horários previstos no site da secretaria acadêmica, realizada pelo Portal do Aluno - Menu "Matrículas", onde poderá selecionar as disciplinas que pretende cursar de acordo com o horário de oferta de cada turma. **Importante:** O estudante que não efetuar a matrícula nas datas e horários determinados na instrução de matrícula será considerado desistente. Clique aqui para as informações de matrícula!

Trancamento de matrícula

Trancamento é a interrupção de todas as atividades do aluno no curso e pode ser concedido após segunda matrícula por um tempo máximo de 4 períodos letivos. Poderá ser requerido ao DERAC, a qualquer momento, através de Requerimento Geral.

Cancelamento de Matrícula em Disciplinas

O cancelamento de matrícula em disciplinas é permitido para realização de estágio curricular, obrigatório ou não, por trabalho ou por motivos de força maior, devidamente comprovados. Além disso, ainda é permitido o cancelamento de disciplinas no início do semestre. O prazo para essa solicitação é definido no calendário acadêmico completo.

Faltas

Só há abono de faltas para os casos previstos em Lei. Estudantes com faltas entre 25% (vinte e cinco por cento) e em até 35% (trinta e cinco por cento) das aulas presenciais dadas, terão as faltas compensadas automaticamente, caso a nota final da disciplina for igual ou acima de 6,5. Estudantes com faltas entre 35% (trinta e cinco por cento) e 50% (cinquenta por cento) das aulas presenciais dadas, terão as faltas compensadas automaticamente caso a nota final da disciplina for igual ou acima de 8,0. Maiores informações: [RESOLUÇÃO COGEP/UTFPR N° 110/2021](#)

Aprovação e Frequência

A aprovação nas disciplinas presenciais será por rendimento e frequência. O discente será aprovado se tiver frequência igual ou superior a 75% e Nota Final igual ou superior a 6,0.

Revisão das Avaliações

É assegurado ao discente o direito à revisão das avaliações ([Art. 38 do RODP](#)), por meio de requerimento devidamente justificado, protocolado no DERAC (Departamento de Registros Acadêmicos) em até 5 (cinco) dias consecutivos após a publicação do resultado.

Critérios de Avaliação

Os critérios de avaliação são definidos e devem necessariamente ser apresentados no Planejamento de Aulas (PA) de cada disciplina, nas primeiras semanas de aula. O PA está disponível no Portal do Aluno, no Menu "Disciplinas Matriculadas".

Segunda Chamada de Avaliações

Se você perder alguma avaliação, por motivo de doença ou força maior, poderá requerer a segunda chamada, uma única vez por avaliação, no período letivo. O requerimento, com documentação comprobatória, deverá ser protocolado junto ao DERAC até 5 (cinco) dias úteis após a realização da avaliação.

Exame de Suficiência

Se você possuir conhecimento de todo o conteúdo de uma disciplina, você poderá solicitar junto ao DERAC (Departamento de Registros Acadêmicos), via requerimento, durante o período estipulado no calendário acadêmico, a realização de um exame que irá avaliar o que você sabe. Se sua nota for igual ou superior a 6,0, se você estiver matriculado na disciplina, e for aprovado por exame de suficiência, será dispensado de frequentar as aulas. Qualquer aluno que alegar possuir conhecimento em alguma disciplina, poderá solicitar exame de suficiência. A solicitação é analisada pela coordenação do curso, mas verifique os requisitos antes de realizar a solicitação.

Disciplinas em Dependência

A cada semestre sua matrícula é realizada por unidade curricular (disciplina), havendo reprovação, você reprova por disciplina, devendo cumpri-la em outro momento até o final do curso, isso é a dependência. Fique atento, há algumas regras que devem ser seguidas quando fazer sua matrícula.

Dupla Diplomação

A dupla diplomação possibilita o afastamento temporário do estudante para estudo em instituições estrangeiras conveniadas, seguindo um Plano de Estudos previamente acordado, para então receber dois diplomas de ambas as instituições. Para saber mais, você pode conversar com o Professor Responsável por Internacionalização (PRAInt) do seu curso ou com o DERINT.

Transferência (discentes da UTFPR para outra Instituição)

As regras e as vagas são definidas pela Instituição pretendida em editais próprios. A documentação necessária (plano de ensino + histórico escolar) para inscrição nestes processos podem ser requeridos com antecedência no DERAC (Departamento de Registros acadêmicos).

Transferência Externa/ Aproveitamento de Vagas (alunos externos)

Destinada a a egressos (portadores de diploma) e alunos externos. A cada semestre é lançado um Edital que contém as regras bem como o número de vagas em cada curso.

Reopção de Cursos (mudar de curso no campus ou mudar de campus/curso)

Destinada aos alunos de um *campus* da UTFPR que desejam mudar de curso no próprio *campus* ou mudar de curso e/ou campus dentro da UTFPR. Em cada semestre é lançado um edital que contém as regras bem como o número de vagas disponíveis em cada curso.

Jubilamento

É o processo de desligamento do discente quando o mesmo não conclui o seu curso no prazo máximo estabelecido. O aluno poderá, desde que devidamente justificado e aprovado, solicitar prorrogação de prazo (por um semestre apenas) para concluir as atividades no curso.

Colação de Grau

A solenidade de Colação de Grau é o ato oficial obrigatório para a obtenção de diploma de cursos de Graduação e será realizada em seção solene e pública, seguindo regulamento específico.

Regulamento Disciplinar Discente

O Regulamento Disciplinar Discente contempla direitos, deveres, proibições, responsabilidades e processos relacionados aos alunos.

Restaurante Universitário

No Restaurante Universitário você poderá fazer suas refeições como almoço e jantar por um preço acessível. Além das refeições, o restaurante também dispõe de cantina com várias opções de lanches. Para fazer as refeições com preço para estudante você sempre deverá levar o seu crachá.

Regras e Procedimentos específicos em casos de atestado médico

Perdeu avaliação?

Você poderá solicitar a Segunda Chamada de Avaliação até 5 dias úteis após a realização da avaliação. Como solicitar: através de Requerimento para Segunda Chamada de Avaliação ao DERAC. As regras estão disponíveis no [RODP](#).

Compensação de faltas

Se o atestado for menor que 5 dias: você poderá solicitar atividades de compensação de faltas. O prazo para solicitação é de até 15 dias consecutivos da data final do atestado. Como solicitar: apresentar o atestado diretamente ao(s) PROFESSOR(es) da(s) disciplina(s).

Atividades acompanhadas

É a execução em condições específicas, de atividades designadas por professor e realizadas por estudante que, se cumpridas a contento, substituirão a presença nas aulas.

Se o atestado for de no mínimo 5 dias e máximo 45 dias, você poderá solicitar atividades acompanhadas. Para estudante em estado de gravidez o prazo máximo é de 3 meses. Você pode requerê-las a qualquer tempo do semestre letivo. A concessão será autorizada a partir da data do protocolo/envio do requerimento, se ainda for viável e o requerimento não tem efeito retroativo.

Como solicitar: através de Requerimento Geral ao DERAC. Recomendamos a leitura completa da [Resolução 110/2021](#).

Trancamento de matrícula

Se o atestado médico for maior que 45 dias, você poderá solicitar o trancamento do curso. O trancamento poderá ser requerido a qualquer momento. Como solicitar: através de Requerimento Geral ao DERAC.

Contatos

A Universidade Tecnológica Federal do Paraná (UTFPR) é uma universidade pública mantida pelo governo federal e sua sede está localizada na cidade de Curitiba, capital do estado do Paraná.

A UTFPR *campus* Dois Vizinhos, pertence à estrutura *multicampi*, juntamente com outras 12 unidades, localizadas em: Apucarana, Campo Mourão, Cornélio Procópio, Curitiba (dividido nas sedes Centro e Ecoville), Francisco Beltrão, Guarapuava, Londrina, Medianeira, Ponta Grossa, Pato Branco, Toledo e Santa Helena.



CANAIS DE COMUNICAÇÃO



Portal: <http://portal.utfpr.edu.br/campus/doisvizinhos>

Site DIRGRAD: dirgrad.dv.utfpr.edu.br



Facebook: <https://www.facebook.com/utfprdoisvizinhos/>



Instagram: @utfprdv

@graduacao.utfprdv



Youtube: <https://www.youtube.com/c/utfprdv>



Telefones: (46) 35368900 ou (46) 35368901